

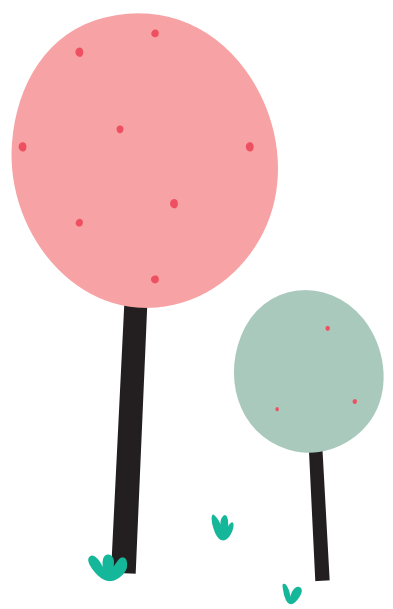


A Héiers Du eng **Majeur**- oder eng **mineur harmonique**-Gamme?
 Entends-tu une gamme **Majeure** ou une gamme **mineure harmonique**?
 Hörst Du eine **Majeur**- oder eine **mineur harmonique**-Tonleiter?

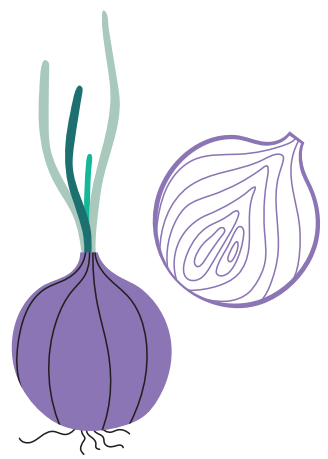
- | | | | | | |
|---|----------------------------|---|----------------------------|---|----------------------------|
| 1 | Maj. <input type="radio"/> | 2 | Maj. <input type="radio"/> | 3 | Maj. <input type="radio"/> |
| | min. <input type="radio"/> | | min. <input type="radio"/> | | min. <input type="radio"/> |
| 4 | Maj. <input type="radio"/> | 5 | Maj. <input type="radio"/> | 6 | Maj. <input type="radio"/> |
| | min. <input type="radio"/> | | min. <input type="radio"/> | | min. <input type="radio"/> |

B Héiers Du e **Majeur** oder mineur **Akkord**?
 Entends-tu un **accord majeur** ou **mineur**?
 Hörst Du einen **Majeur** oder mineur **Akkord**?

- | | | | | | |
|---|----------------------------|---|----------------------------|---|----------------------------|
| 1 | Maj. <input type="radio"/> | 2 | Maj. <input type="radio"/> | 3 | Maj. <input type="radio"/> |
| | min. <input type="radio"/> | | min. <input type="radio"/> | | min. <input type="radio"/> |
| 4 | Maj. <input type="radio"/> | 5 | Maj. <input type="radio"/> | 6 | Maj. <input type="radio"/> |
| | min. <input type="radio"/> | | min. <input type="radio"/> | | min. <input type="radio"/> |



22. 9 Das bucklig Männlein



Will ich in mein Gärt - lein__ gehn, will mein' Zwie - beln gie - ßen,



steht ein__ buck - lig__ Männ - lein__ da, fängt gleich an zu__ nie - sen.

