

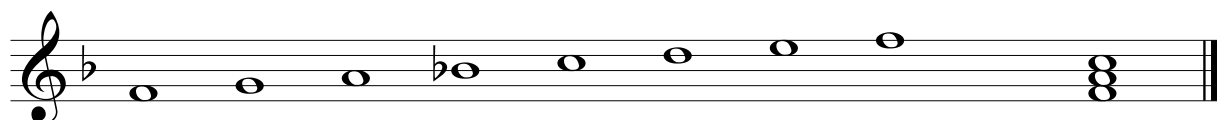
24. 2 Fa Majeur

i

Wann e Sib am Schlëssel ass an déi lescht Nout vum Lidd e Fa ass, da si mir a Fa Majeur. Am Lidd ginn d'Noute vun der Fa Majeur-Gamme benotzt.

*S'il y a un Sib à la clé et que la dernière note de la chanson est un Fa, alors la chanson est en Fa Majeur. Les notes de la gamme de Fa Majeur sont utilisées dans la chanson.*

*Wenn ein Sib im Schlüssel ist und die letzte Note des Liedes ein Fa ist, dann steht das Lied in Fa Majeur. Im Lied werden die Noten der Fa Majeur-Tonleiter benutzt.*



A Vole, vole papillon

Sib am Schlëssel.

*Sib à la clé.*

*Sib im Schlüssel.*



Vo - le vo - le vo - le pa - pil - lon, au - des - sus de mon vil - la - ge.



Vo - le vo - le vo - le pa - pil - lon, au - des - sus de ma mai - son.

Lescht Nout.

*Dernière note.*

*Letzte Note.*

