

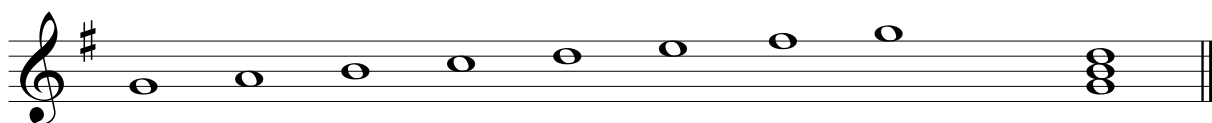
24. 4 Sol Majeur

i

Wann e Fa# am Schlëssel ass an déi lescht Nout vum Lidd e Sol ass, da si mir a Sol Majeur. Am Lidd ginn d'Noute vun der Sol Majeur-Gamme benotzt.

*S'il y a un Fa# à la clé et que la dernière note de la chanson est un Sol, alors la chanson est en Sol Majeur. Les notes de la gamme de Sol Majeur sont utilisées dans la chanson.*

*Wenn ein Fa# im Schlüssel ist und die letzte Note des Liedes ein Sol ist, dann steht das Lied in Sol Majeur. Im Lied werden die Noten der Sol Majeur-Tonleiter benutzt.*

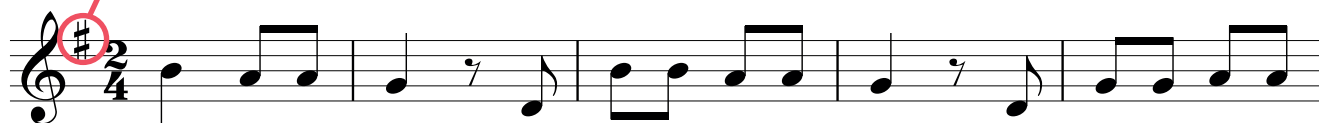


A Maikäfer flieg!

Fa# am Schlëssel.

*Fa# à la clé.*

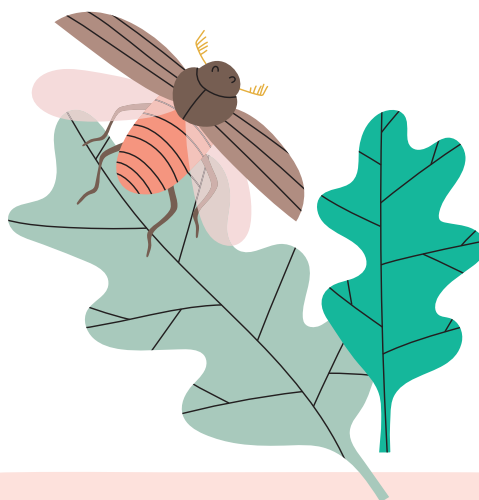
*Fa# im Schlüssel.*



Lescht Nout.

*Dernière note.*

*Letzte Note.*



Begleet mat Sol oder Re, sou wéi et am beschte passt.

*Accompagne avec Sol ou Re, comme cela convient le mieux.*

*Begleite mit Sol oder Re, so wie es am besten passt.*

