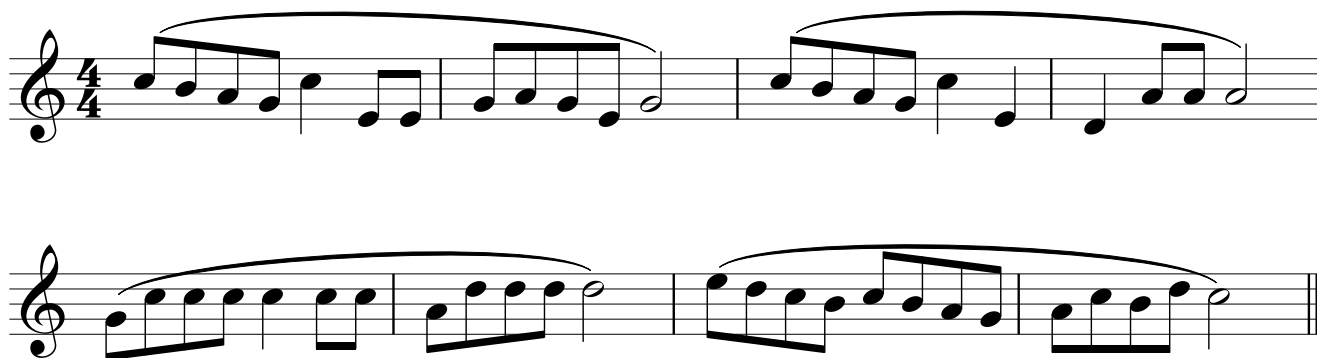


25. 14 Sing a song of sixpence



A Sang d'Lidd. | *Chante la chanson.* | *Singe das Lied.*

B Tounart vum Lidd | *Tonalité de la chanson* | *Tonart des Liedes:*



C Schreif déi **Gamme** an den **Akkord**.
 | *Ecris cette **gamme** et l'**accord**.*
 | *Schreibe diese **Tonleiter** und den **Akkord**.*

D Ëmkrees déi héchste Nout vum Lidd blo, an déi déifste Nout rot.
 | *Entoure la note la plus aigüe de la chanson en bleu et la plus basse en rouge.*
 | *Umkreise die höchste Note des Liedes blau und die tiefste Note rot.*

E Wivill Sätz huet dëst Lidd?
 | *Combien de phrases comporte cette chanson?*
 | *Aus wie vielen Sätzen besteht dieses Lied?*

F Schreif d'**Taktzuel** vum éischten Takt aus der 2.Rei.
 | *Indique le **numéro de mesure** qui commence la deuxième portée.*
 | *Schreibe die **Taktzahl** des ersten Taktes der 2.Reihe.*